

Multipl Daimi Birinci Molar Gömülülüğünde Kistik lezyonlar ve Oral Motor Bulgular: Bir Olgu Sunumu

Alper ÇAMGÖZ¹, Melike İDACI¹, İrem BAĞ BAYTAR¹

Eskişehir Osmangazi Üniversitesi Diş Hekimliği Fakültesi, Pedodonti Anabilim Dalı, Eskişehir / TÜRKİYE

AMAÇ

Posterior daimi dişlerin sürme bozuklukları, çocuk diş hekimliğinde erken tanı ve ileri radyolojik değerlendirme gerektiren klinik durumlardır. Bu olgu sunumunun amacı, posterior daimi birinci azıların sürmemesi nedeniyle değerlendirilen bir çocuk hastayı sunmak ve bu tür olgularda ayrıntılı beslenme anamnezi ile mastikasyon ve oral motor fonksiyon öyküsünün değerlendirilmesinin önemini vurgulamaktır.

OLGU SUNUMU

Posterior bölgede daimi dişlerin sürmemesi şikâyetiyle kliniğimize yönlendirilen 9 yaş 3 aylık erkek hastanın sistemik anamnezinde DEHB tanısı ve metilfenidat kullanımı mevcuttu.

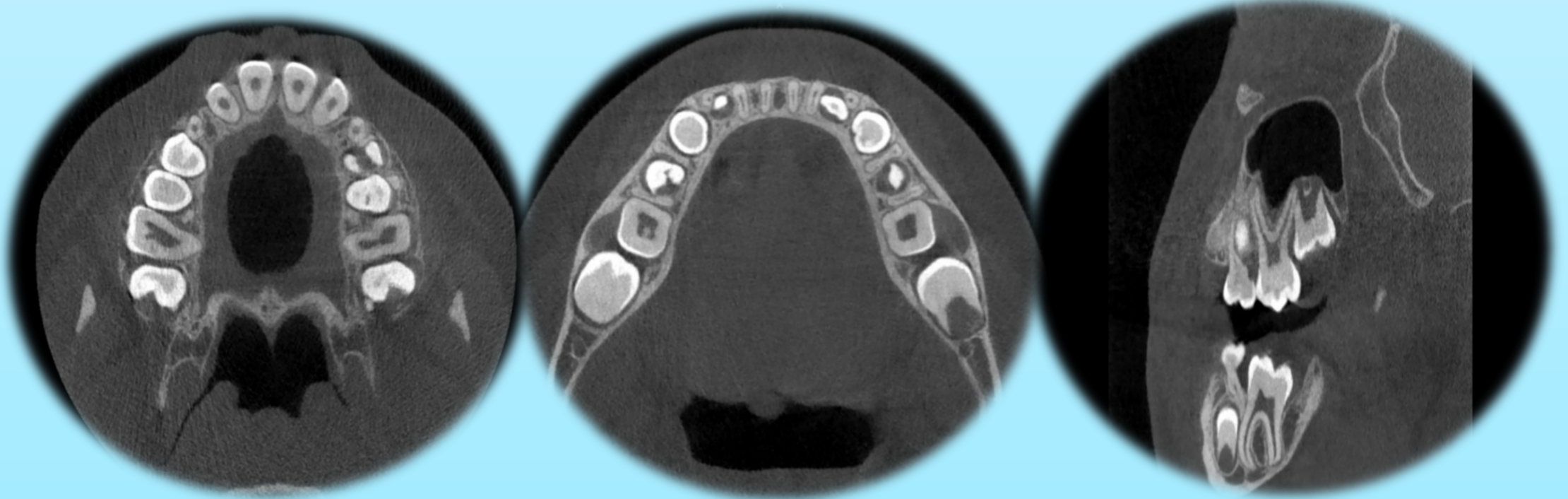
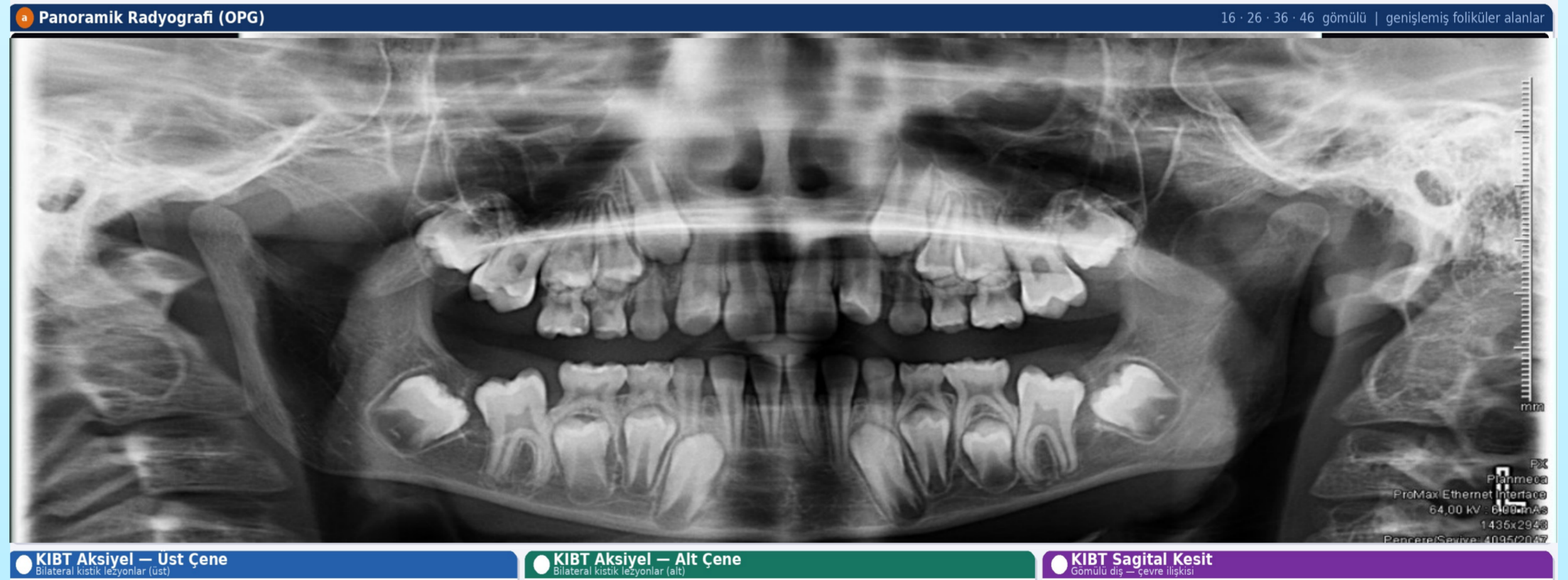
Anamnez derinleştirildiğinde, erken çocukluk döneminden itibaren ağırlıklı olarak püre kıvamlı besinlerle beslendiği ve katı beslenme alışkanlığının gelişmediği öğrenildi.

Klinik muayenede anterior dişlerin dental yaşa uygun sürme paterninde olduğu, buna karşın 16, 26, 36 ve 46 numaralı daimi birinci azıların gömülü olduğu tespit edildi. (Şekil1) Panoramik radyografide geniş foliküler alanlar ve pozisyon anomalileri izlendi; KIBT incelemesinde dentigeröz kist ile uyumlu olabilecek multipl kistik lezyonlar saptandı.(Şekil 2)

Hasta, Ağız, Diş ve Çene Cerrahisi bölümüne dentigeröz kist ön tanısıyla sevk edildi; oral motor egzersizler önerildi.



Şekil 1: Hastanın intraoral fotoğrafları



Şekil 2: Hastanın radyolojik görüntüleri

Hastadan ve velisinden, hastanın fotoğrafları ve anamnez bilgilerinin bilimsel kongre ve dergilerde kullanılması amacıyla onam alınmıştır.

SONUÇ

Bu olgu, posterior sürme bozukluğu bulunan çocuklarda ayrıntılı anamnez, klinik muayene ve radyolojik değerlendirmenin önemini göstermektedir. Beslenme alışkanlıkları ile mastikasyon ve oral motor fonksiyon öyküsünün değerlendirilmesi, benzer olguların bütüncül yönetimine katkı sağlayabilir.

KAYNAKLAR

Stavros Kiliaridis, The relationship between masticatory function and craniofacial morphology. III. The eruption pattern of the incisors in the growing rat fed a soft diet, *European Journal of Orthodontics*, Volume 8, Issue 2, May 1986, Pages 71-79, <https://doi.org/10.1093/ejo/8.2.71>

Kiliaridis, S. (1995). Masticatory muscle influence on craniofacial growth. *Acta Odontologica Scandinavica*, 53(3), 196-202. <https://doi.org/10.3109/00016359509005972>