

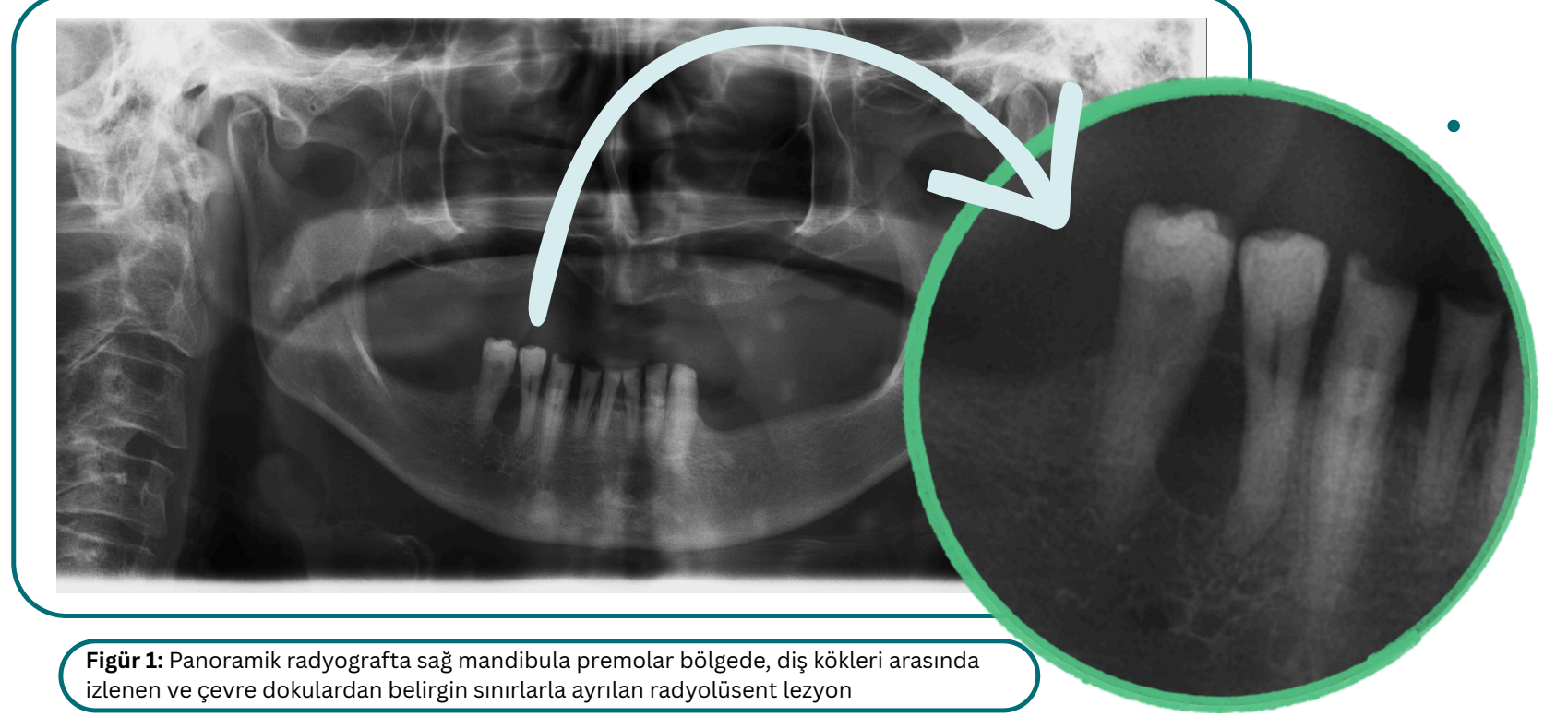
Periodontal Lateral Kist: Olgu Sunumu



Beyza Şanlıtürk, Alican Kuran, Umut Seki, Oğuz Baysal, Enver Alper Sinanoğlu
Kocaeli Üniversitesi, Ağız Diş ve Çene Radyolojisi Anabilim Dalı, Kocaeli, Türkiye

AMAÇ

Bu olgu sunumunun amacı lateral periodontal kist vakasının radyolojik açıdan teşhisini anlatmaktır.



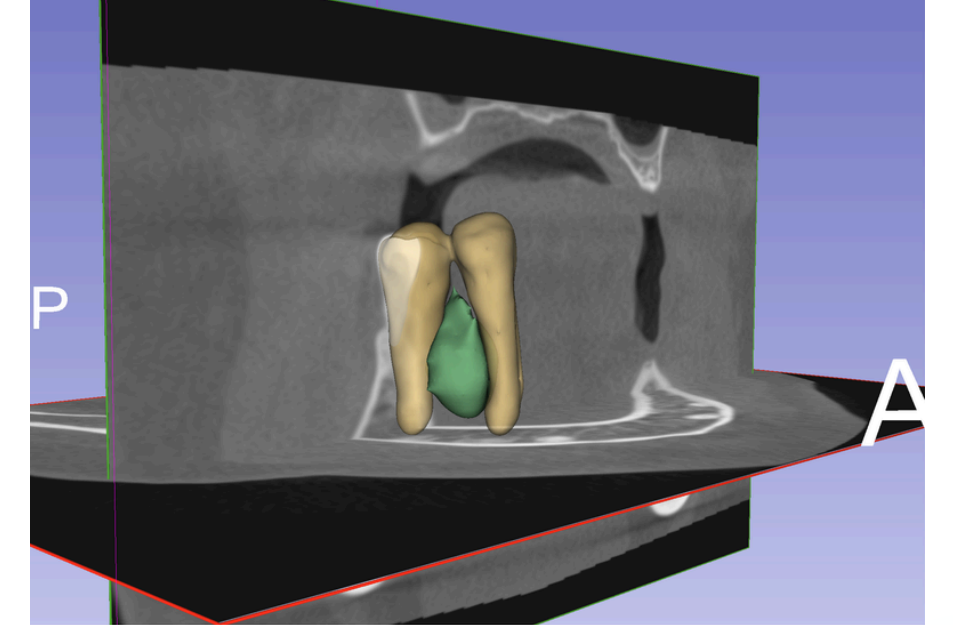
Figür 1: Panoramik radyografda sağ mandibula premolar bölgede, diş kökleri arasında izlenen ve çevre dokulardan belirgin sınırlarla ayrılan radyolüsent lezyon

OLGU SUNUMU

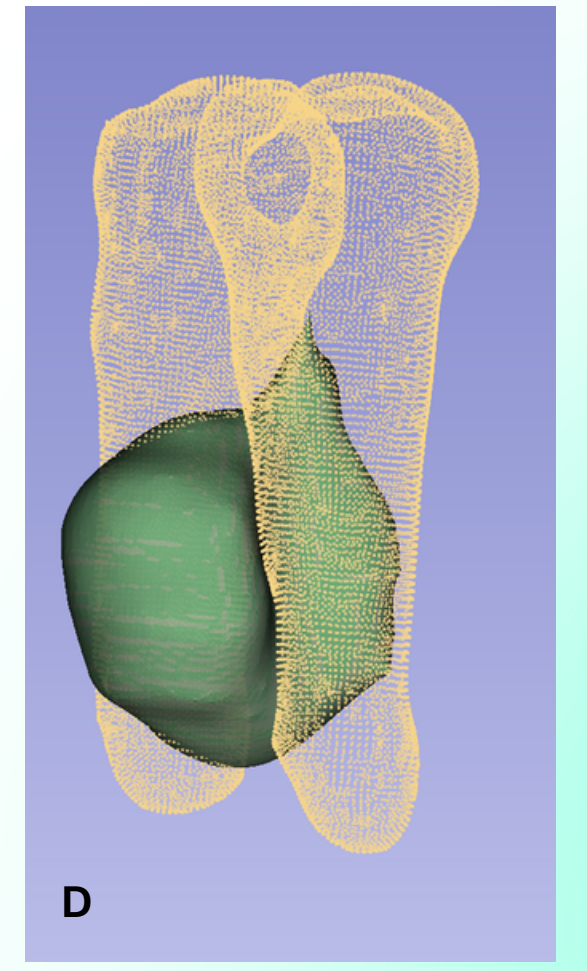
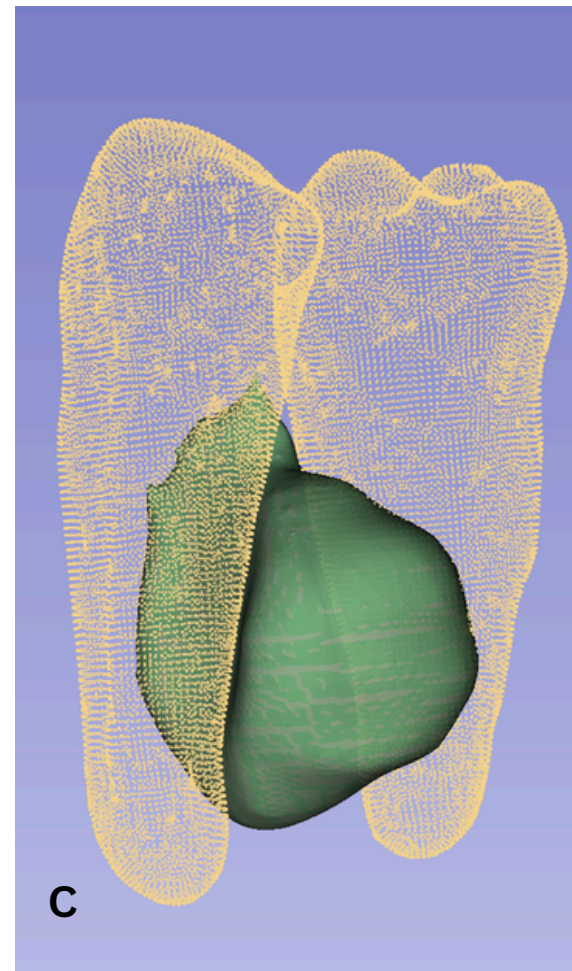
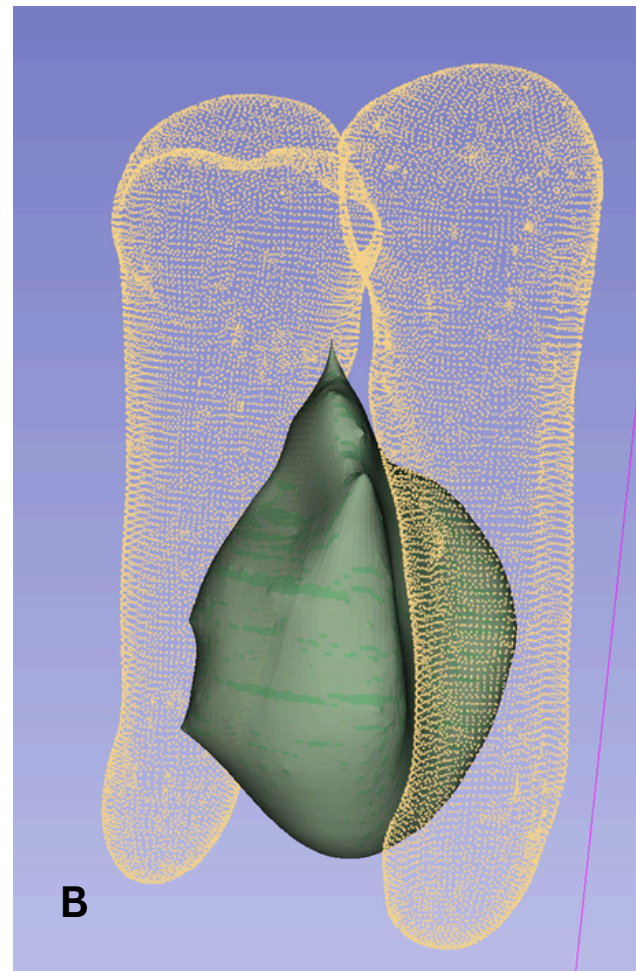
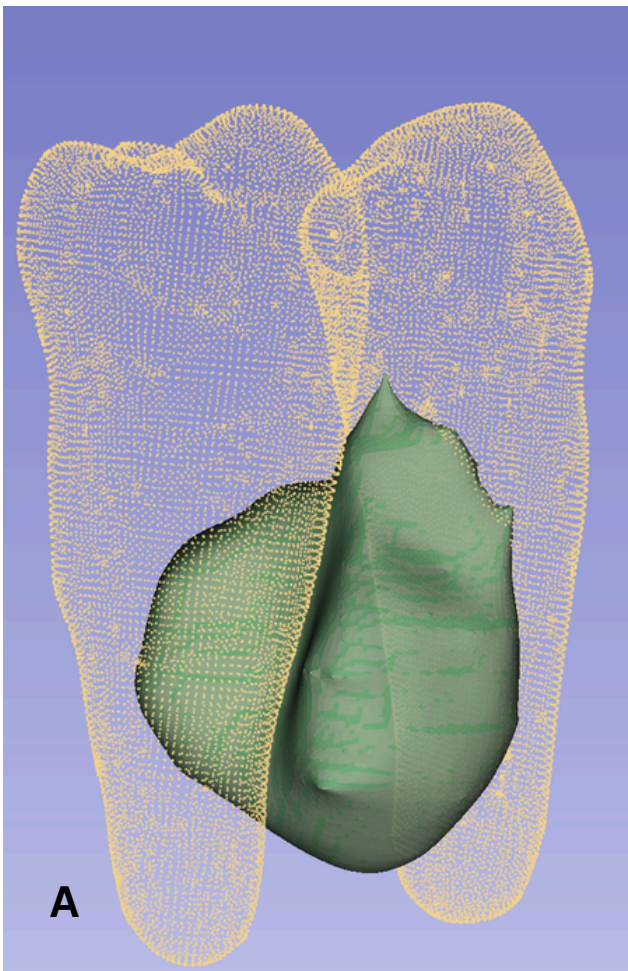
63 yaşında kadın hasta, diş eksikliği şikayetiyle kliniğimize başvurmuştur. Hastanın anamnezinde hipertansiyon ve vertigo mevcuttur. Yapılan intraoral muayenede, sağ alt çene birinci ve ikinci premolar bölgesinde, palpasyonda fark edilen bir şişlik saptanmıştır. Alınan periapikal ve Konik Işınlı Bilgisayarlı Tomografi incelemesinde; 44 ve 45 numaralı dişlerin kökleri arasında yerleşmiş, düzgün ve kortike sınırlı, yaklaşık dairesel formda radyolüseni izlenmiştir. Köklerde belirgin bir rezorpsiyona rastlanmamış ancak minimal bir kök diverjansı gözlenmiştir. Ön tanı olarak lateral periodontal kist, lateral radiküler kist ve odontojenik keratokist değerlendirilmiştir. Hastadan alınan eksizyonel biyopsi sonrasında yapılan histopatolojik incelemesi sonucunda kesin tanı Lateral Periodontal Kist olarak doğrulanmıştır.



Figür 2: Periapikal radyografda 44 ve 45 numaralı dişlerin radiküler düzlemleri arasında lokalize, kortike kenarlı, ovoid formdaki radyolüseni ve eşlik eden minimal kök diverjansı



Figür 3: KIBT üzerinde yapılan 3D rekonstrüksiyon ve segmentasyon görüntüsü; lezyonun (yeşil ile işaretli) mandibular kortikal kemik ve komşu diş kökleri ile olan anatomik ilişkisinin hacimsel gösterimi



Figür 4: Lezyonun 44 ve 45 numaralı dişlerin kökleri ile olan hacimsel ilişkisinin farklı yönlerden A-B anterior, C-D posterior Konik Işınlı Bilgisayarlı Tomografi (KIBT) tabanlı üç boyutlu (3D) rekonstrüksiyon görüntüleri. Yeşil renkli segmentasyon alanı lateral periodontal kistin lokalizasyonunu göstermektedir

SONUÇ

Lateral periodontal kistlerin; radiküler kist ve odontojenik keratokist gibi çenelerde daha sık izlenen lezyonlardan ayırıcı tanısının yapılması, hastaların gereksiz ve hatalı işlemlerden korunarak uygun tedavi planlamasına yönlendirilmesini sağlar. Bu bağlamda, söz konusu lezyonun iki ve üç boyutlu radyografik özelliklerinin detaylı olarak tanımlanması ve bilinmesi, erken ve doğru radyolojik teşhis açısından büyük önem aşmaktadır.