

DENTİGERÖZ KİSTLERİN KLİNİK VE RADYOLOJİK TEŞHİS KRİTERLERİ: BİR LİTERATÜR DERLEMESİ



Ayşenur Mert¹, Onur Önel¹, Suat Çandırılı¹, Cansu Gül Koca¹

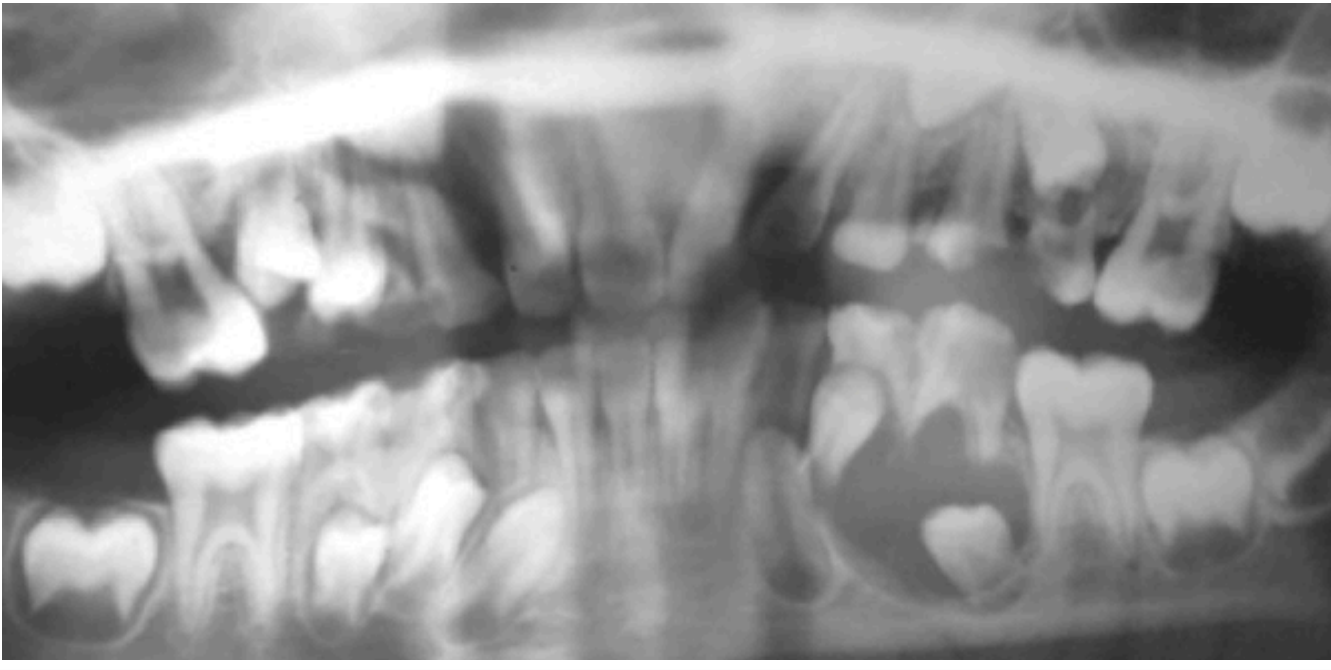
¹Uşak Üniversitesi Diş Hekimliği Fakültesi Ağız, Diş ve Çene Cerrahisi Anabilim Dalı

5. Uluslararası Dental Oral Enfeksiyonlar (DOINF5) ve 4. Ağız Mikrobiyotasi Kongresi



AMAÇ

Dentigeröz kistler, odontojenik kistler arasında radiküler kistlerden sonra en sık görülen ikinci türdür. Gelişimsel bir kist olan dentigeröz kist, gömülü bir dişin krununu çevreleyerek folikülün genişlemesi sonucu oluşur. Bu derlemenin amacı, dentigeröz kistlerin teşhisinde kullanılan standart klinik ve radyolojik kriterleri güncel literatür verileriyle sistematize etmektir.



GEREÇ VE YÖNTEM

Literatür taramasında PubMed ve Google Scholar veri tabanları üzerinden 2004-2024 yılları arasında yayınlanmış makaleler, retrospektif analizler ve olgu sunumları incelenmiştir. Çalışmalar; lezyonun prevalansı, en sık görüldüğü anatomik bölgeler ve radyolojik ayırıcı tanı parametreleri açısından değerlendirilmiştir.



BULGULAR

Literatür verilerinin analizi sonucunda, dentigeröz kistlerin tüm gerçek çene kistleri içerisinde %20-24 gibi kayda değer bir insidansa sahip olduğu saptanmıştır. Geniş bir yaş spektrumunda (8-71 yaş) izlenebilen bu patolojinin, özellikle yaşamın ikinci ve üçüncü dekadlarında pik yaptığı ve erkek bireylerde daha fazla görülme eğilimi saptanmıştır. Anatomik lokalizasyon açısından bakıldığında, lezyonların en sık mandibular üçüncü molar dişlerle ilişkili olduğu, bunu sırasıyla maksiller kaninler ve mandibular premolarların takip ettiği belirlenmiştir. Ayrıca, tüm olguların yaklaşık %5'inin supernumerer diş kaynaklı olduğu kaydedilmiştir.

Klinik olarak genellikle sessiz seyreden ve rutin radyolojik incelemeler sırasında tesadüfen saptanan bu kistler, ekspansif büyüme karakterine bağlı olarak kemik genişlemesi, fasiyal asimetri ve komşu dişlerde mobilite veya yer değişikliği gibi sekonder bulgularla karakterize olabilirler. Radyolojik tanıda ise gömülü diş krununu çevreleyen, keskin sınırlı ve sklerotik marjinli uniloküler radyolüsent alanlar belirleyicidir. Tanısal süreçte, perikronal aralığın 5 mm eşiğini aşması belirleyici bir kriter teşkil ederken, kist lümeninin dişin mine-ement sınırına (CEJ) tutunması dentigeröz kist için patognomonik bir radyolojik işaret olarak kabul edilmektedir.

SONUÇ

Dentigeröz kistlerin teşhisinde klinik ve radyolojik korelasyon esastır. Radyolojik olarak izlenen "5 mm kuralı" ve kistin mine-ement sınırına tutunması, dentigeröz kisti odontojenik keratokist ve ameloblastoma gibi daha agresif lezyonlardan ayıran en güçlü kriterlerdir. Doğru teşhis kriterlerinin uygulanması, gereksiz radikal cerrahi işlemlerin önüne geçilmesini sağlar.

